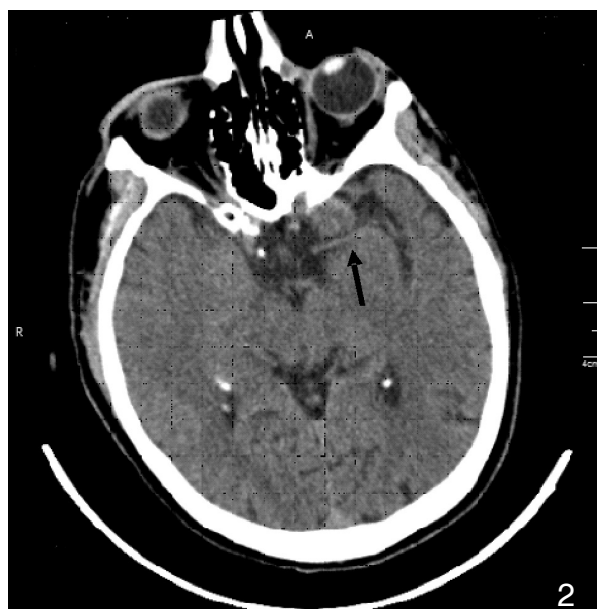
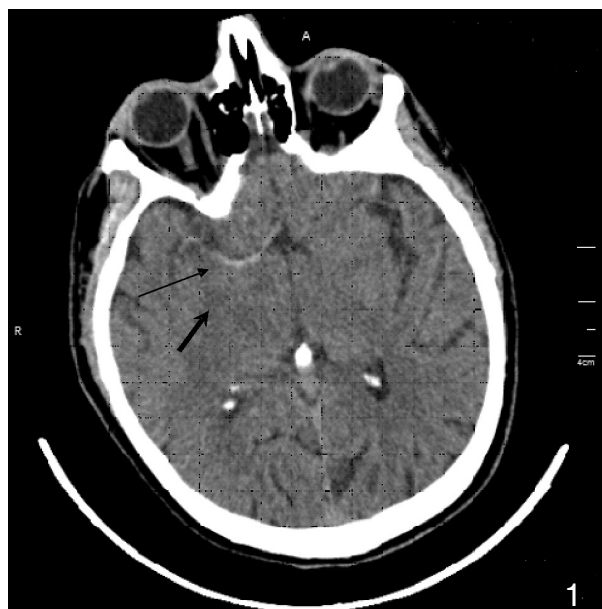

Signo de la arteria cerebral media hiperdensa

Hombre de 66 años, con historia de 25 minutos de cefalea unilateral derecha seguido de debilidad en su brazo izquierdo. La tomografía computada de cerebro (TC) mostró una arteria cerebral media (ACM) derecha como una estructura de alta densidad, y una zona hipodensa en la zona del núcleo lenticular (Fig. 1). La ACM izquierda se visualizó en la TC como una estructura hiperdensa, sospechosa de calcificaciones ateromatosas (Fig. 2). La escala de ictus del Instituto Nacional de Salud (NIHSS) fue de 14. Se inició la infusión de factor activador tisular del plasminógeno o alteplasa (r-TPA). La infusión debió suspenderse a los 10 minutos de iniciada, por hipertensión incontrolable.

La TC no detecta un infarto cerebral durante las tres primeras horas, después de la aparición de los síntomas; y muestra alteraciones solo muchas horas después del evento. La hiperdensidad de un vaso cerebral ocluido, es un signo temprano que puede ser detectado por la TC, a pocos minutos de la trombosis en los vasos cerebrales y horas antes de que ocurran los cambios en el parénquima. El signo de la arteria cerebral media hiperdensa (SACMH) es causado por un trombo que ocluye el vaso. Cuando se forma un trombo, aumenta el nivel del hematocrito local debido a la extrusión de plasma.



Roberto A. Villa, Ignacio Previgliano
División Terapia Intensiva, Hospital Juan A. Fernández, Buenos Aires, Argentina
e-mail: peroxidasa@yahoo.com